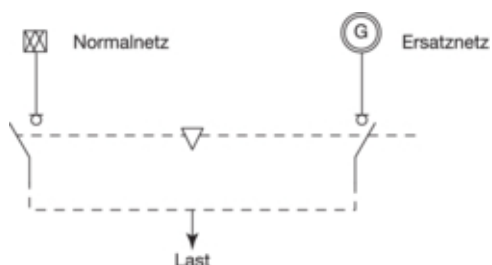


## Omschakelaar 4-polig 100 A modulair compact

HI405R



### Design

Type bediening	Korte draaigreep
Type behuizing	Compleet apparaat in behuizing
Aantal polen	4 P
Pooltype	4 P

### Functies

Omkeerschakelaar	ja
------------------	----

### Bedienen en signaleren

Motoraandrijving geïntegreerd	nee
-------------------------------	-----

### Belangrijkste elektrische eigenschappen

Frequentie	50/60 Hz
Nominale spanning (wisselstroom)	380/690 V

### Spanning

Nominale isolatiespanning	800 V
Stootspanningsvastheid	8000 V
Nominale spanning (gelijkstroom)	220 V

### Stroom

Nominale bedrijfsstroom bij AC 21 A	63 A
Nominale bedrijfsstroom bij AC 21 B	100 A
Nominale bedrijfsstroom bij AC 22 A	100 A
Nominale bedrijfsstroom bij AC 22 B	100 A
Nominale bedrijfsstroom bij AC 23 A	63 A
Nominale bedrijfsstroom bij AC 23 B	100 A
Kortsluitstroom met zekering gl-gG	100 kA
Toelaatbare nominale stroom binnen 1 seconde	2,5 kA
Thermische stroom buiten de verdeler	100 A

#### Vermogen

Nominaal vermogen bij 440/500 V 50 Hz	63 kW
Nominaal vermogen bij 660 V 50 Hz	33 kW
Werkelijk vermogen bij 380/415 V 50 Hz	51 kW
Vermogen bij 400 V in gebruikerscategorie AC 1	65 kW
Vermogensverlies per pool	3,1 W
Vermogensverlies bij nominale stroom	9,3 W

#### Levensduur

Elektrische levensduur bij nominale belasting bij AC 211000	
Elektrische levensduur bij nominale belasting bij AC 22300	
Maximale aantal mechanische schakelingen	10000

#### Deksel, Deur

Vergrendelbaar	ja
----------------	----

#### Aansluiting

Aansluitdoorsnede massieve aders	4 - 50 mm <sup>2</sup>
Soort verbinding	schroeftechniek

#### Samenstelling

Motoraandrijving optioneel	nee
----------------------------	-----

#### Normen

Norm	IEC 60947-3
Europese richtlijn WEEE	van toepassing

#### Veiligheid

Beschermingsgraad (IP)	IP20
------------------------	------

#### Gebruiksvoorwaarden

Bedrijfstemperatuur	-20 °C
Tropenbestendigheid	ja, volgens IEC 68-2-30
Opslag-/transporttemperatuur	-40 65 °C