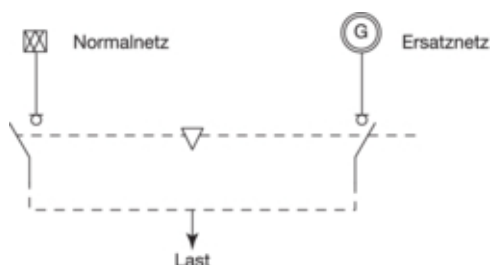


Omschakelaar blokvorm 4-polig 160 A

HI452



Design

Type bediening	Lange draaigreep
Type behuizing	Compleet apparaat in behuizing
Aantal polen	4 P
Pooltype	4 P

Functies

Omkeerschakelaar	ja
Uitvoering als NOODSTOP-inrichting	nee
Uitvoering als hoofdschakelaar	ja
Uitvoering als veiligheidsschakelaar	ja
Uitvoering als onderhouds-/reparatieschakelaar	ja

Bedienen en signaleren

Motoraandrijving geïntegreerd	nee
-------------------------------	-----

Belangrijkste elektrische eigenschappen

Nominale spanning (wisselstroom)	380/690 V
----------------------------------	-----------

Spanning

Nominale isolatiespanning	800 V
Stootspanningsvastheid	8 kV
Nominale spanning (gelijkstroom)	260/500 V

Stroom

Nominale bedrijfsstroom bij AC 21 A	160 A
Nominale bedrijfsstroom bij AC 21 B	160 A
Nominale bedrijfsstroom bij AC 22 A	160 A
Nominale bedrijfsstroom bij AC 22 B	160 A
Nominale bedrijfsstroom bij AC 23 A	160 A
Nominale bedrijfsstroom bij AC 23 B	160 A
Kortsluitstroom met zekering gl-gG	100 kA
Dynamische kortsluitvastheid I _k -dyn.	11900 A
Nominale piekstroombestendigheid I _{cw}	12 kA
Toelaatbare nominale stroom binnen 1 seconde	7 kA
Thermische stroom in de verdeler bij 40 °C	160 A

Stroom / temperatuur

Toegewezen stroom bij 10°C volgens IEC 60947-2	160 A
Toegewezen stroom bij 15°C volgens IEC 60947-2	160 A
Toegewezen stroom bij 20°C volgens IEC 60947-2	160 A
Toegewezen stroom bij 25°C volgens IEC 60947-2	160 A
Toegewezen stroom bij 30°C volgens IEC 60947-2	160 A
Toegewezen stroom bij 35°C volgens IEC 60947-2	160 A
Toegewezen stroom bij 40°C volgens IEC 60947-2	160 A
Toegewezen stroom bij 45°C volgens IEC 60947-2	144 A
Toegewezen stroom bij 5°C volgens IEC 60947-2	160 A
Toegewezen stroom bij 50°C volgens IEC 60947-2	144 A
Toegewezen stroom bij 55°C volgens IEC 60947-2	128 A
Toegewezen stroom bij 60°C volgens IEC 60947-2	128 A
Nominale stroom bij 65 °C conform 60947-2	112 A
Nominale stroom bij 70 °C conform 60947-2	112 A

Vermogen

Vermogen bij 400 V in gebruikerscategorie AC 1	105 kW
--	--------

Deksel, Deur

Vergrendelbaar	ja
----------------	----

Afmetingen

Diepte geïnstalleerd product	218 mm
Hoogte geïnstalleerd product	135 mm
Breedte geïnstalleerd product	251 mm

Aansluiting

Soort verbinding	aansluiting met kabelschoenen
------------------	-------------------------------

Samenstelling

Motoraandrijving optioneel	nee
----------------------------	-----

Normen

Norm	IEC 60947-3
Europese richtlijn WEEE	van toepassing

Veiligheid

Beschermingsgraad (IP)	IP00
------------------------	------