

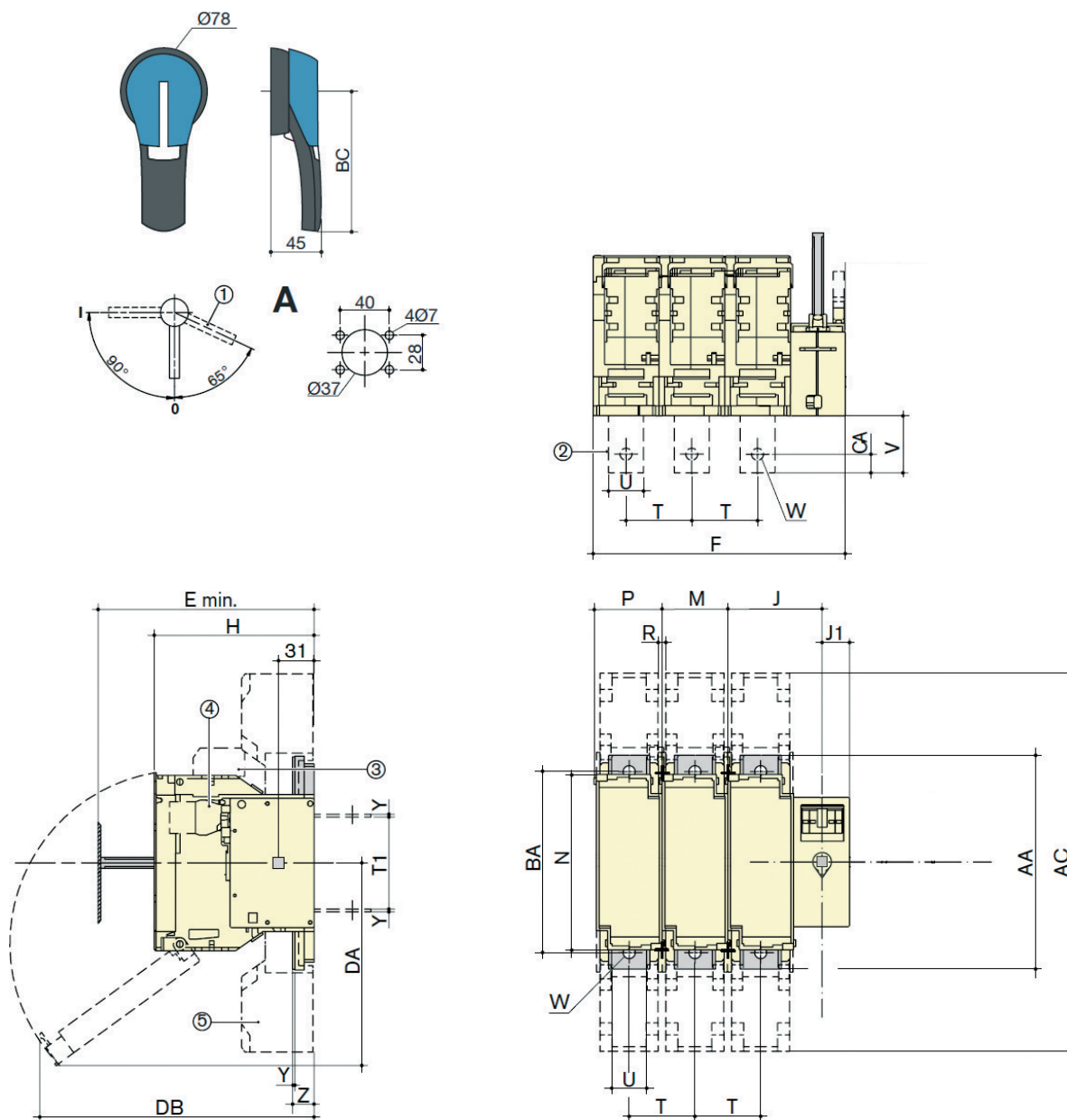
Veiligheidslastscheiders

I_{th} [40°C]	63 A	125 A	160 A	250 A	400 A	630 A
Grootte NH-smeltveiligheid DIN 43620	000	00	00	1	2	3
Nominale bedrijfsspanning U_e [V]	690	690	690	690	690	690
Nominale isolatiespanning U_i [V]	750	750	750	750	800	1000
Diëlektrisch 50 Hz/1 min [kV]	6	6	6	6	6	8
Nominale stootspanningsvastheid U_{imp} [kV]	8	8	8	8	8	12
Beschermingsgraad	IP20	IP20	IP20	IP20	IP20	IP20
Nominale bedrijfsstroom I_e [A]	A B	A B	A B	A B	A B	A B
AC 400 V AC22A / AC22B AC23A / AC23B	63/63 63/63	125/125 125/125	160/160 160/160	250/250 250/250	400/400 400/400	630/630 630/630
AC 690 V AC22A / AC22B AC23A / AC23B	63/63 63/63	125/125 100/100	160/160 125/125	250/250 250/250	315/315 250/315	500/630 315/400
DC 440 V DC20A / DC20B DC21A / DC21B DC22A / DC22B DC23A / DC23B	63/63 63 ⁽²⁾ /63 ⁽²⁾ 63 ⁽²⁾ /63 ⁽²⁾ 40 ⁽²⁾ /40 ⁽²⁾	125/125 125 ⁽²⁾ /125 ⁽²⁾ 125 ⁽²⁾ /125 ⁽²⁾ 100 ⁽²⁾ /100 ⁽²⁾	160/160 160 ⁽²⁾ /160 ⁽²⁾ 160 ⁽²⁾ /160 ⁽²⁾ 125 ⁽²⁾ /125 ⁽²⁾	250/250 250 ⁽²⁾ /250 ⁽²⁾ 250 ⁽²⁾ /250 ⁽²⁾ 200 ⁽²⁾ /200 ⁽²⁾	400/400 315 ⁽²⁾ /315 ⁽²⁾ 315 ⁽²⁾ /315 ⁽²⁾ 250 ⁽²⁾ /315 ⁽²⁾	400/630 ⁽²⁾ 315/630 ⁽²⁾ 315/630 ⁽²⁾ 400 ⁽²⁾ /630 ⁽²⁾
Motorvermogen [kW]					A B	A B
AC 400 V (AC23)	30	63	80	132	220	355
AC 690 V (AC23)	55	90	110	220	220/295	295/400
Condensator schakelvermogen bij AC 400 V [kVAR]	25	55	75	115	185	290
Door veiligheids beheerste nominale kortsluitstroom [kA eff]	100	100	100/(50)	100	50	100
Mechanische levensduur (aantal schakelingen)	10000	10000	10000	10000	10000	8000
Elektrische levensduur ⁽³⁾ (aantal schakelingen) 500 V	A B 1500 300	A B 1000 200	A B 1000 200	A B 1000 200	A B 1000 200	A B 1000 200
Aansluiting	M5 x 8	M8 x 16	M8 x 16	M10 x 16	M10 x 16	M12 x 35
Aandraaimoment [Nm]	6	9	9	9	20	40
Min. kabel aansluiting [mm ²]	10	35	35	95	185	2 x 150
Max. kabel aansluiting [mm ²]	25	95	95	240	240	2 x 300
CU-aansluiting aansluitvlagbreedte [mm]	-	20	20	32	45	63
Gewicht [kg] :						
3-polig	1	1,5	1,8	3,5	4,8	16
4-polig	1,3	2	2,3	4,5	6,1	20

⁽²⁾: 2 polen in serie

⁽³⁾: A = Frequente bediening

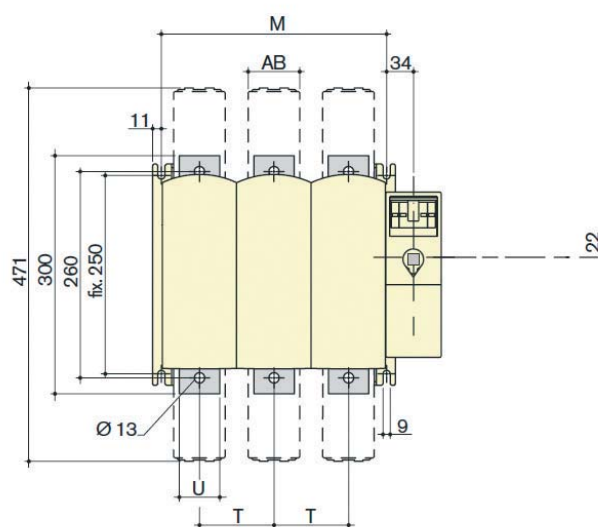
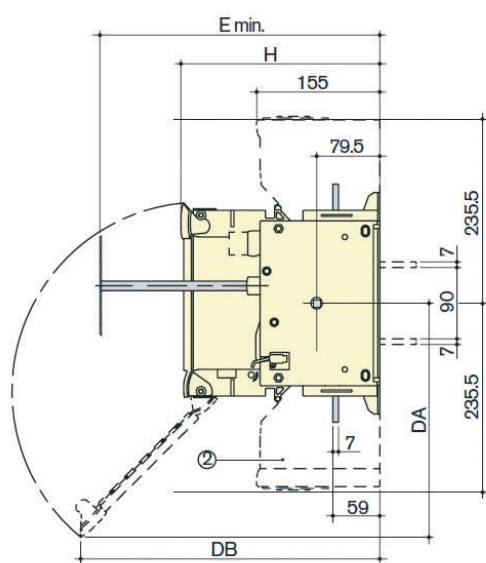
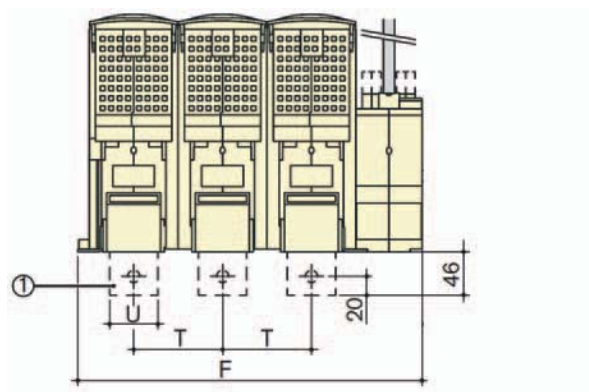
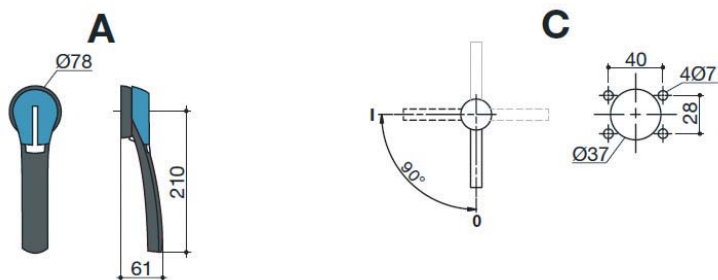
B = Niet-frequente bediening



A. Ponsen van de deur met frontale bediening.

1. TEST-positie.
2. Uitgang achterkant (optioneel).
3. 1 of 2 hulpcontact OG signalering doorsmelten van de zekering.
4. 1 tot 8 voorijlende en signalering hulpcontact OG.
5. Klemafdekking.

Grootte	Zekering- maat	Buiten- maat E min	Klemaf- dekking AC	Behuizing								Bevestigingen								Aansluiting					
				F 3p.	F 4p.	H	J	J1	BC	DA	DB	M	N	P	R	T	T1	U	V	W	Y	Z	AA	BA	CA
63	00C	125	-	136	168	116,5	50	18	70	159	145	32	106	36	5,4	32	59	12	15	-	2	-	118	-	6
125	00	135	268	148	184	126,5	54	18	125	141	193	36	127	40	5,4	36	62	20	41	8,5	2,5	19,5	162	141	8
160	00	135	268	148	184	126,5	54	18	125	141	193	36	127	40	5,4	36	62	20	41	8,5	2,5	19,5	162	141	8
250	1	154	345	234	294	146	86	25	125	185	251	60	162	64	6,4	60	84	32	52	11	2,5	19,5	195	166	17
400	2	157	355	252	318	149	91	25	125	200	260	66	172	70	6,4	66	84	50	54	11	3	20	205	175	14,5



- A. - Handgreep met frontale bediening
- C. Ponsen van de deur met frontale bediening
- 1. Uitgang achterkant
- 2. Klemafdekking

Grootte	Zekering- maat	Buiten- maat	Klemaf- dekking	Behuizing					Beves- tigingen		Aansluiting U
				E min	AB	F 3p.	F 4p.	H	DA	DB	
630	3	265	65	364	458	250	297	374	284	378	51